

Corrections : Semaine du 08 au 12 juin 2020

→ Orthographe :

CM2 - Semaine 33 : le graphème « ai »

1. * Écris les verbes suivants au temps et à la personne demandés (ils contiennent le graphème ai):

Verbe	Temps	Personne	Conjugaison
partir	futur	1 ^{re} du singulier	Je partirai
remplir	imparfait	3 ^e du pluriel	Ils remplissaient
marcher	imparfait	2 ^e du singulier	Tu marchais
pouvoir	futur	1 ^{re} du singulier	Je pourrai
courir	futur	1 ^{re} du singulier	Je courrai
dire	imparfait	3 ^e du singulier	Il disait
faire	futur	1 ^{re} du singulier	Je ferai
lancer	imparfait	1 ^{re} du singulier	Je lançais

2. * Associe les mots en les reliant. Entoure le graphème ai dans chaque mot de la première liste, puis entoure la lettre a correspondante dans chaque mot de la deuxième liste :

Capitaine – Le capitanat

Polaire – La polarité

Une graine – Granuleux

Clair – La clarté

Destinataire – Une destination

Imaginaire – l'imagination

3. ** Pour chacun des mots suivants, écris le mot de la même famille qui contient le graphème ai :

contrarier → contraire

; (le) pensionnat → pensionnaire

(un) brasier → braise

; lacté → lait

(un) solarium → solaire

; grammatical → grammaire

(le) notariat → notaire

; (la) scolarité → scolaire

domanial → domaine

; (la) distraction → distraire

→ Grammaire :

8. Récris les phrases avec le pronom indiqué :

Je ferai des mots croisés. → 2PP Vous ferez des mots croisés.

Que direz-vous en arrivant ? → 1PP Que dirons-nous en arrivant ?

Elles étudieront le russe au lycée → 1PP Nous étudierons le russe au lycée.

On sera là de bonne heure. → 2PS Tu seras là de bonne heure.

Nous réussirons peut-être le concours. → 3PP Ils / Elles réussiront peut-être le concours.

Demain, tu auras des informations. → 3PS Demain, il/elle aura des informations.

9. Conjugue au futur :

CM1/CM2

Nous IRONS au refuge et nous ADOPTERONS un chat. - J'espère que mon frère n'ECHOUERAS pas à son concours. - Que DIRONT-ils s'ils apprennent la nouvelle ? - Après, elle COLORIERA son dessin. - REUSSIRAS-tu à gagner la partie ?

CM2

Vous PAIEREZ votre voyage en euros. - Tu EMPLOIERAS le futur dans ton texte.

10. Récris au futur :

Le jour est venu où des hommes ont marché sur le sol de Mars... . Les équipages ont ramassé des échantillons pour y rechercher des traces de vie. Ils ont appris à extraire du sol l'eau, l'oxygène et l'hydrogène, grâce auxquels ils ont pu vivre et alimenter leurs machines. Ils ont bâti des campements. Et ils sont partis explorer la planète.

Le jour viendra où des hommes marcheront sur le sol de Mars... . Les équipages ramasseront des échantillons pour y rechercher des traces de vie. Ils apprendront à extraire du sol l'eau, l'oxygène et l'hydrogène, grâce auxquels ils pourront vivre et alimenter leurs machines. Ils bâtiront des campements. Et ils partiront explorer la planète.

→ Calcul mental :

CM1

Semaine 30 : calculer le complément à 10 d'un décimal avec un chiffre après la virgule

1,2	+	...8.8...	=	10	6,5	+	...3.5...	=	10
5,5	+	...4.5...	=	10	7,9	+	...2.1...	=	10
8,6	+	...1.4...	=	10	7,5	+	...2.5...	=	10
2,4	+	...7.6...	=	10	6,6	+	...3.4...	=	10
1,1	+	...8.9...	=	10	9,7	+	...0.3...	=	10



CM2

Semaine 30 : calculer le complément à 10 d'un décimal avec deux chiffres après la virgule

8,3	+	...1.7...	=	10	7,8	+	...2.2...	=	10
8,6	+	...1.4...	=	10	5,9	+	...4.1...	=	10
0,9	+	...9.1...	=	10	5,2	+	...4.8...	=	10
9,8	+	...0.2...	=	10	9,38	+	...0.62...	=	10
5,1	+	...4.9...	=	10	5,78	+	...4.22...	=	10



→ **Calculs :**

CM1

exercice 1 p 84

a. 4,5

b. 3,1

c. 3,6

d. 1,8

e. 1,2

f. 7,1

g. 4,3

h. 3,1

exercice 5 p 85

a. $6 - 1,8 \rightarrow 6 - 2 = 4$

b. $9,9 - 5 \rightarrow 10 - 5 = 5$

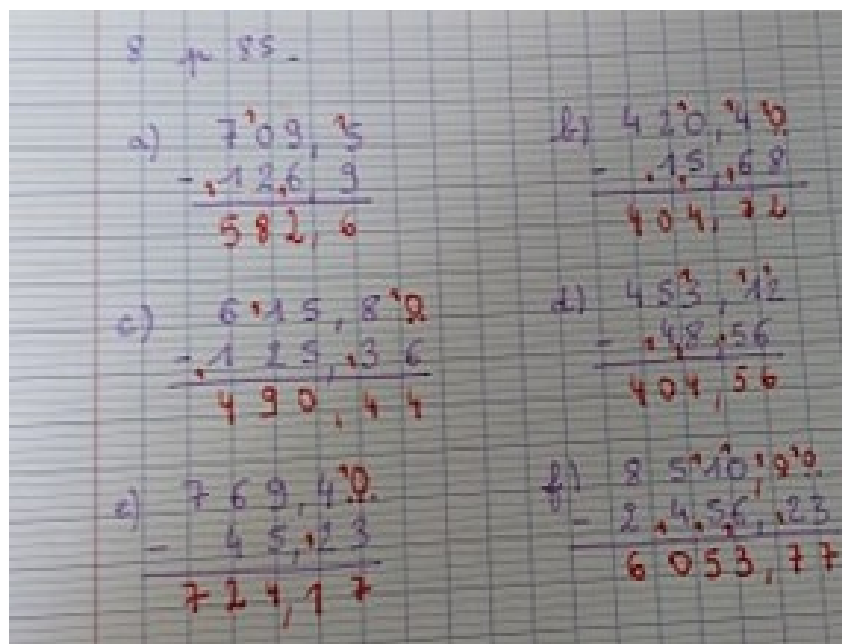
c. $60,1 - 8 \rightarrow 60 - 8 = 52$

d. $12 - 5,9 \rightarrow 12 - 6 = 6$

e. $14,2 - 1 \rightarrow 14 - 1 = 13$

f. $89 - 21,1 = 89 - 21 = 68$

exercice 8 p 85



CM2

exercice 1 p 56

a. 12,1

b. 32,22

c. 301,47

d. 101,91

e. 1214,43

f. 161,22

exercice 5 p 87

a. $124,95 - 89,8 \rightarrow 120 - 90 = 30$

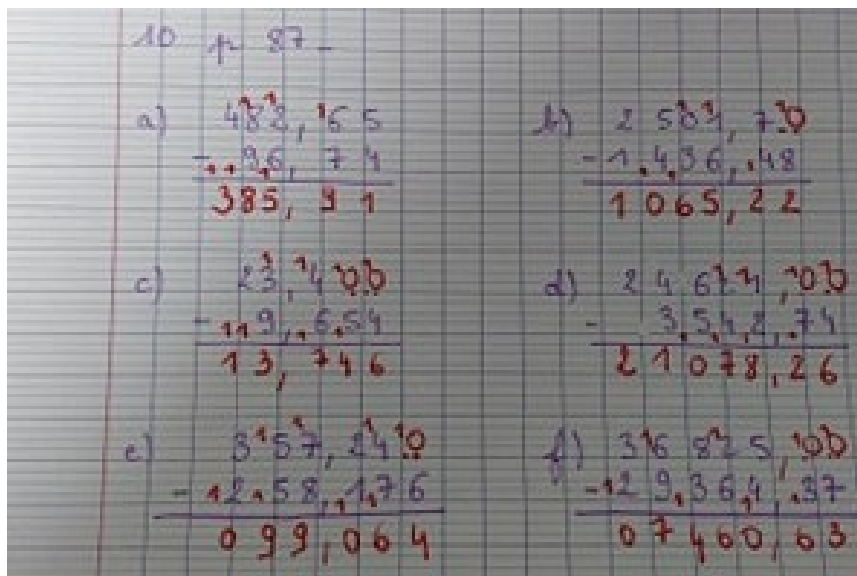
b. $2103,74 - 998,123 \rightarrow 2100 - 1000 = 1100$

c. $15,368 - 10,879 \rightarrow 15 - 11 = 4$

d. $24063,27 - 13894,96 \rightarrow 24\ 000 - 14\ 000 = 10\ 000$

e. $32120,58 - 12987,65 \rightarrow 32\ 000 - 13\ 000 = 19\ 000$

exercice 10 p 87



→ **Nombres :**

CM1 :

exercice 1 p 52

a. $4,1 < 6,1$

$13,5 < 15,2$

$6,9 > 6,5$

$5,78 < 5,79$

$$b. 28,65 > 27,75$$

$$3,03 < 3,04$$

$$21,9 < 22,9$$

$$0,4 < 0,5$$

exercice 2 p 52

$$a. 6,7 > 6,07$$

$$6,4 = 6,40$$

$$1,1 > 1,01$$

$$0,75 = 0,750$$

$$7,67 > 6,7$$

$$b. 9,8 > 8,9$$

$$4,6 < 4,63$$

$$45,1 > 45,09$$

$$35,4 < 35,62$$

$$15,2 > 15,08$$

exercice 3 p 53

$$5,60 = 5,600$$

$$60,5 = 60,50$$

$$50,06 = 50,060$$

$$6,50 = 6,5$$

$$50,60 = 50,6$$

CM2

exercice 1 p 56

$$a. 12,5 = 12,50$$

$$b. 4,7 > 4,06$$

$$c. 3,6 < 3,53$$

$$d. 7,034 < 7,04$$

$$e. 10,8 = 10,800$$

$$f. 9,7 > 9,666$$

exercice 2 p 56

La pizza la moins chère est l'Italia à 2,04 €

exercice 4 p 57

$12, . > 11,9$

$4,0. < 4,1.$

$7, .2 > 7, ...$

$5,4.. > 5,324$

$60,4 > 6,7.$

$10,3.2 < 10,2.3$

→ **Grandeurs et mesures:**

CM1

exercice 1 p 138

a. 7 unités

b. 13 unités

c. 11 unités

d. 14 unités

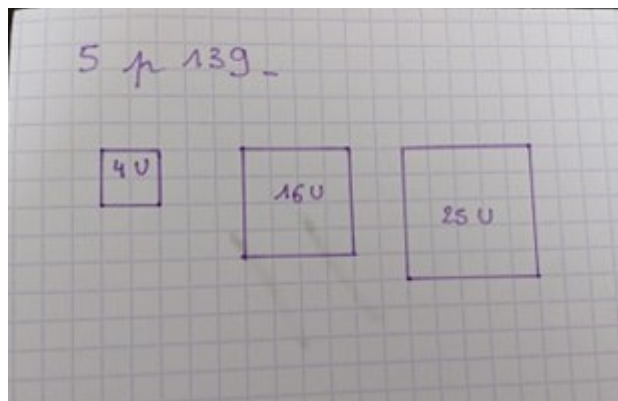
e. 15 unités.

exercice 4 p 139

Figure A : 56 unités 1 / 28 unités 2 / 7 unités 3

Figure B : 72 unités 1 / 36 unités 2 / 9 unités 3

exercice 5 p 139



CM2

exercice 1 p 156

$A = 9U / B = 11 U / C = 6 U / D = 8 U / E = 5 U / F = 13 U / G = 8 U.$

Rangement par ordre décroissant : $F > B > A > D, G > C > E.$

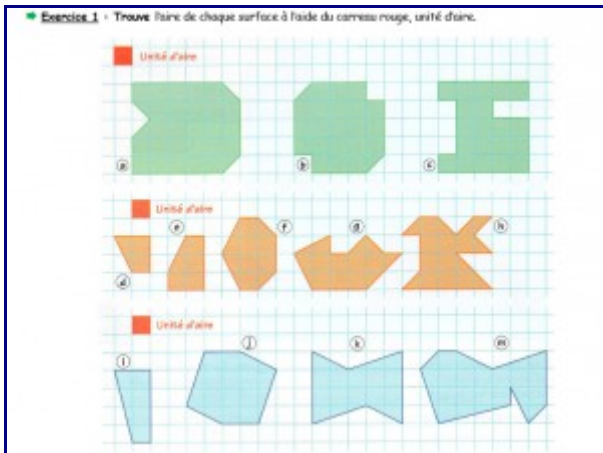
exercice 2 p 157

$A = 4 U / B = 4 U / C = 5 U$

exercice 3 p 157

- a. Figure F
- b. Figure C
- c. Figure E
- d. Figure D
- e. Figure A

En plus pour s'entraîner...



- a. 28 u / b. 22 u / c. 20 u / d. 3 u / e. 5 u / f. 9 u / g. 11 u / h. 13 u / i. 6 u / j. 15 u / k. 15 u

→ **Problème**

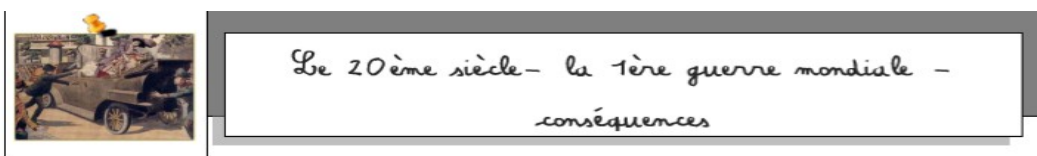
Sur un achat de 234,99 € un vendeur fait une ristourne de 11,70€. Combien le client paie-t-il?

$234,99 - 11,70 = 223,29$ € (on pouvait poser la soustraction).

Le client paie 223,29 €

→ **Histoire**

CM2: La Première Guerre mondiale / Les conséquences.



- 1- En comparant avec la carte de ta leçon précédente, cite 6 nouveaux pays ayant été formé à la suite de la guerre de 1914.

- 2- Cite deux pays qui voient leurs frontières se rétrécirent à la suite de la guerre ?

- 3- Cite un pays qui voit ses frontières s'élargirent ?

- 4- Combien de morts cette guerre a-t-elle provoqué ?

- 5- Quels sont les trois pays dénombrant le plus de morts ?

- 6- Cite 5 obligations faites à l'Allemagne suite au traité de Versailles

1. Les six nouveaux pays formés sont : la Pologne, la Tchécoslovaquie, la Lituanie, l'Estonie, la Lettonie et la Yougoslavie.
2. L'Allemagne et l'Autriche Hongrie voient leurs frontières se rétrécir.
3. La France voit ses frontières s'élargir.
4. La Guerre a provoqué plus de 8 millions de morts parmi les forces mobilisées mais environ 10 millions de morts au total.
5. Les trois pays qui comptent le plus de morts sont l'Allemagne, l'Autriche Hongrie et la Russie.
6. L'Allemagne ne peut pas construire de fortifications, elle ne peut pas avoir de possessions en outre-mer, son armée ne peut pas dépasser 100 000 hommes, elle n'a pas le droit de fabriquer des tanks ni de proposer le service militaire. Enfin, l'Allemagne ne peut pas intégrer l'aviation dans ses forces militaires.