

Correction CM1 semaine du 30 mars au 3 avril 2020

Nous allons commencer par le défi : j'ai eu plusieurs propositions comme une chambre à air de vélo mais la grande gagnante est Méline qui a trouvé un bonbon, la réglisse en première. Elouan a également trouvé la bonne réponse.

Bravo Méline et Elouan!!!

Exercice 11 p 147 Français clé en main

VERBES	ADJECTIFS	ADVERBES	NOMS
Imaginant aidant	Content grisant	Malheureusement Souvent avant	Instant malentendant

Exercice 16 p 147 Français clé en main

Difficile → difficilement juste → justement
Constant → constamment nouveau → nouvellement

1. Dans chaque phrase, indique avec des crochets le **sujet**, le **prédicat** et les **compléments de phrase** s'il y en a. Récris les phrases en déplaçant les compléments de phrase :

Cet étudiant **réussit ses examens** **avec facilité**.

Avec facilité, cet étudiant réussit ses examens.

Ce matin, sur la place du village, **des hommes** **ont installé le chapiteau du cirque**.

Des hommes ont installé le chapiteau du cirque sur la place du village, ce matin.

Pendant l'incendie, **les pompiers** **déplient la grande échelle**.

Les pompiers déplient la grande échelle pendant l'incendie.

Un peu plus tard, **un indice** **intrigue le détective**.

Un indice intrigue le détective un peu plus tard.

Les charpentiers **remplacent les tuiles cassées** **sur cette maison**.

Sur cette maison, les charpentiers remplacent les tuiles cassées.

Avec courage, **les castors** **reconstruisent le barrage**.

Les castors reconstruisent le barrage avec courage.

2. Dans chaque phrase, indique avec des crochets le **sujet**, le **prédicat** et les **compléments de phrase** s'il y en a. Récris les phrases en supprimant les compléments de phrase :

Dans la campagne, la nuit, **on** **entend des chouettes**.

On entend des chouettes.

Nous **avons cueilli des cerises dans le grand arbre** **derrière chez nous**.

Nous avons cueilli des cerises dans le grand arbre.

Avec des brindilles de bois, **la pie** **construit un nid en haut du poirier**.

La pie construit un nid en haut du poirier.

En montagne, **les cyclistes** **franchissent les cols** **avec difficulté**.

Les cyclistes franchissent les cols.

Bientôt, le vendredi, à l'école, **vous jouerez aux échecs**.

Vous jouerez aux échecs.

3. Recopie les **compléments de phrase** :

Mina est une petite fille. Elle rêve de voler. **Souvent**, elle observe les oiseaux.
Certains jours, elle monte dans les arbres, **comme un garçon**. **Un matin**, une fée lui est apparue.
D'un coup de baguette magique, la fée lui a donné des ailes **pour deux jours**. La petite fille a rejoint ses amis du ciel **à toute vitesse**.

4. Récris les phrases en ajoutant un complément de phrase comme indiqué :

(CDP de temps) **Tous les mercredis**, mes parents vont au supermarché.

(CDP de lieu) **A Paris**, un avion décolle toutes les deux minutes.

Une petite fille se balance avec sa sœur **sur la balançoire** (CDP de lieu).

La lionne surveille **très attentivement** (CDP de manière) ses petits **au pied de l'arbre** (CDP de lieu).

(CDP de temps) **Ce soir**, Manu est sorti de l'école **en courant** (CDP de manière).

(CDP de manière) **En criant**, les otaries réclament du poisson **tous les matins** (CDP de temps).

1. Transpose au passé composé :

Les cavaliers **ont quitté** le village et **sont allés** dans les bois. Ils **ont pris** un chemin forestier. Pendant le trajet, ils **ont admiré** le paysage et **ont écouté** les oiseaux. Ils **ont même vu** un renard. Ils **ont avancé** ainsi pendant deux heures. A ce moment, ils **ont eu** l'impression d'être sur un mauvais chemin. Alors ils **ont fait** demi tour. Ils **ont franchi** un pont en pierre et ils **sont descendu** de leur cheval pour pique niquer. Ils **ont mangé** leur sandwich au bord d'une rivière. Ils **sont revenus** vers le village à la fin de l'après-midi. Ils **ont été** satisfaits de leur journée.

2. Recopie les phrases, souligne les verbes et écris leur infinitif.

Récris ensuite les deux phrases en changeant de place le complément de phrase.

Au détour d'un chemin, les promeneurs aperçoivent un renard.

Apercevoir

Les promeneurs aperçoivent un renard, au détour d'un chemin.

Ils mangent leur sandwich au bord d'une rivière.

Manger

Au bord d'une rivière, ils mangent leur sandwich.

3. Dans le texte de l'exercice 1, relève et écris 5 groupes nominaux sans adjectifs ni complément du nom, 2 groupes nominaux avec adjectif et 1 groupe nominal avec complément du nom.

Les cavaliers – le village – les bois – le paysage – un renard

Un mauvais chemin – un chemin forestier

Leur sandwich au bord d'une rivière

Voici la correction de la semaine 23 du calcul mental :

$10 \times 40 = 400$

$7 \times 30 = 210$

$8 \times 60 = 480$

$3 \times 30 = 90$

$7 \times 60 = 420$

$8 \times 50 = 400$

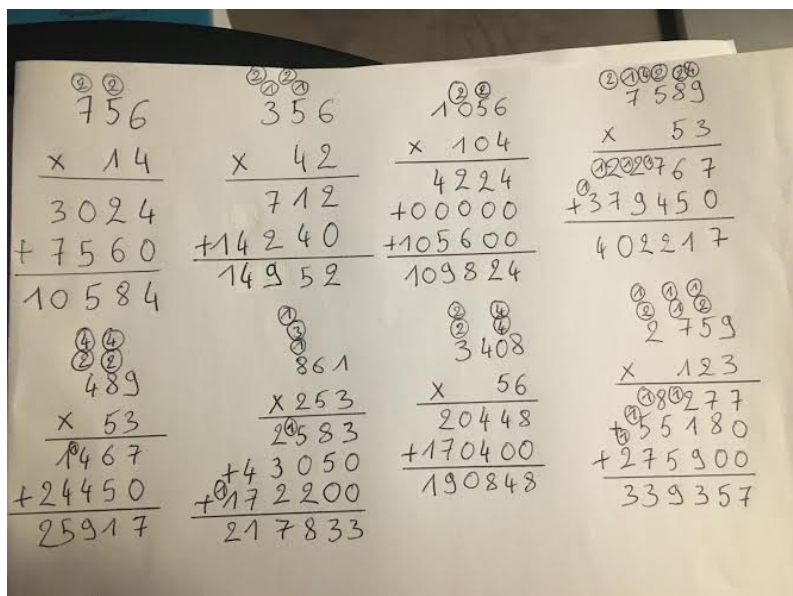
$4 \times 70 = 280$

$10 \times 50 = 500$

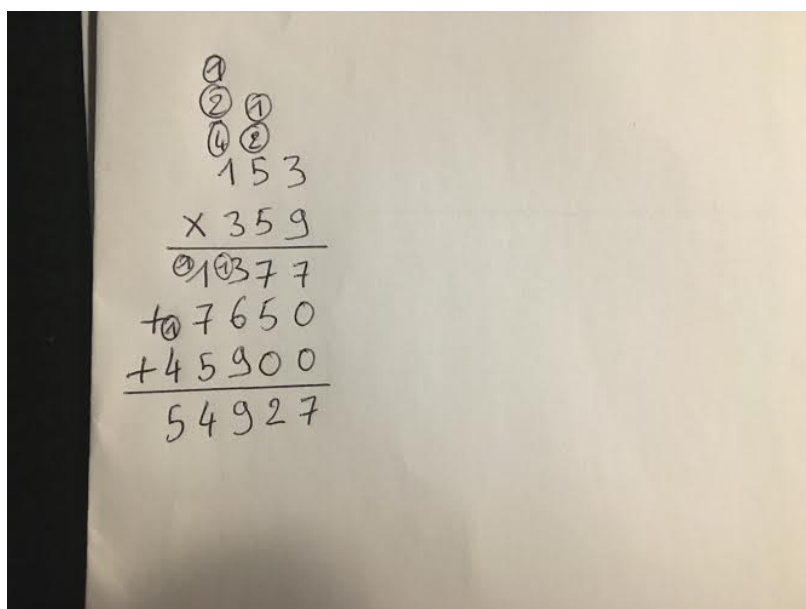
$4 \times 40 = 160$

$4 \times 90 = 360$

Exercice 14 p 73 outils pour les maths



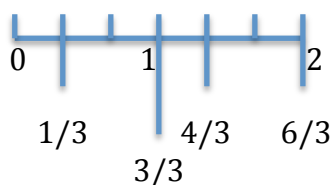
Exercice 16 p 73 outils pour les maths



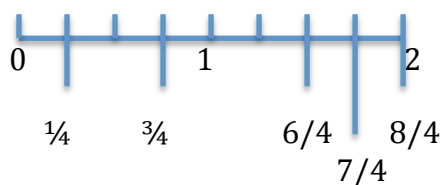
Pour l'achat de 153 imprimantes, l'entreprise va dépenser 54 927€.

Exercice 2 p 40 outils pour les maths

a.



b.



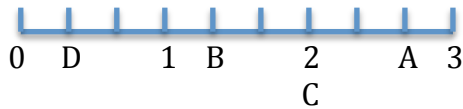
Exercice 5 p 41 outils pour les maths

a. $1 = 6/6$; $2 = 12/6$

b. $A = 4/6$; $B = 8/6$; $C = 15/6$

c. La fraction qui correspond à la lettre A est inférieure à 1.

d. Les fractions qui correspondent à B et C sont supérieures à 1.



Lecture suivie

Correction

Charlie et la chocolaterie (chapitres 14, 15 & 16)

Questions.

- Willy Wonka porte 3 choses. Lesquelles ?

↳ un chapeau haut-de-forme noir ↳ une veste queue de pie violette

↳ des gants gris

- À quel animal Willy Wonka ressemble-t-il ?

Il ressemble à un vieil écureuil.

- Quel est le nombre de visiteurs ?

Ils sont 14 visiteurs.

- Pourquoi faut-il bien chauffer l'usine selon Willy Wonka ?

Pour éviter que les ouvriers meurent de froid.

- Quelle salle commencent-ils à visiter ?

Ils commencent par la salle au chocolat.

- Comment Willy Wonka qualifie-t-il cette première salle ?

C'est le centre nerveux de toute l'usine.

- Pourquoi la cascade est-elle importante ?

Elle mélange le chocolat et le rend léger et mousseux.

- En quoi sont faits les arbres et les boutons d'or ?

Ils sont en sucreries et en chocolat.

- Qu'est-ce que le smucre ?

C'est un sucre à la menthe.

- Comment s'appellent les petits bonhommes qui apparaissent ?

Les Oompas-loompas.

- Ce que j'apprends de ces petits bonhommes :

↳ leur peau est presque noire ↳ leur nombre est plus de 3000

↳ ils vivaient dans les arbres

↳ ils mangeaient des chenilles et des insectes

↳ Willy Wonka les paye en graines de cacao

↳ à l'usine, ils peuvent manger tout le chocolat qu'ils veulent

